

売土地

扶桑町

79.25坪

価格

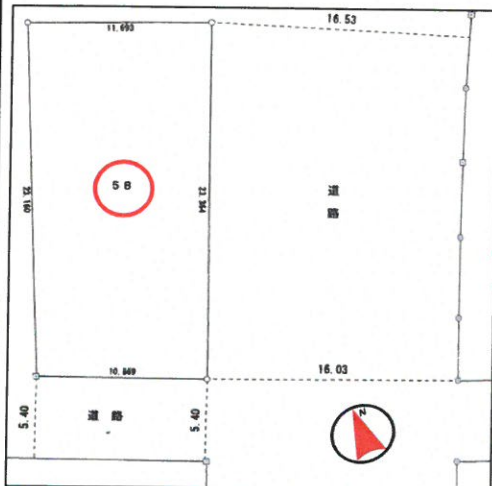
950万円

坪単価 12万

高雄 中郷

★日当良好・住環境良好！
★南向き！駅まで徒歩圏内！

高雄小学校 扶桑北中学校



所在地	丹羽郡扶桑町大字高雄字中郷58番
交通	名鉄犬山線「木津用水」駅 徒歩7分

土地面積	262㎡ (79.25坪)		
ほかに私道面積	-		
土地権利	所有権	地目	畑
都市計画	市街化調整区域		
用途地域	無指定		
建ぺい率	60%	容積率	200%
他の法令上の制限	農地法、都市計画法の許可		
引渡条件	現状渡し		
現況	更地	引渡日	相談
接道状況 (角地・間口)	南側幅員約5.4mの公道に約10.8m接面 東側幅員約16mの公道に約23.3m接面		
設備	電気・水道・合併浄化槽・プロパンガス		
備考	<p>■農地法・都市計画法等に基づく転用許可申請必要</p> <p>■要資格者</p> <p>■確定測量済み</p> <ul style="list-style-type: none"> ●高雄保育園・・・・・・・・約1060m ●高雄小学校・・・・・・・・約750m ●扶桑北中学校・・・・・・・・約2160m ●マックスリユー扶桑店・・・・・・・・約970m 		

※図面と現状が相違する場合は現状優先とします。



愛知県知事免許 (5) 第18672号

大藪建設株式会社

〒480-0104 愛知県丹羽郡扶桑町大字青藤字東屋敷6番地

【TEL】0587-93-2631

【FAX】0587-93-5273

【URL】http://www.oyabukensetsu.com

【E-mail】info@oyabukensetsu.com

■取引態様 専任媒介

■情報公開日 令和2年10月

■担当者 大藪

